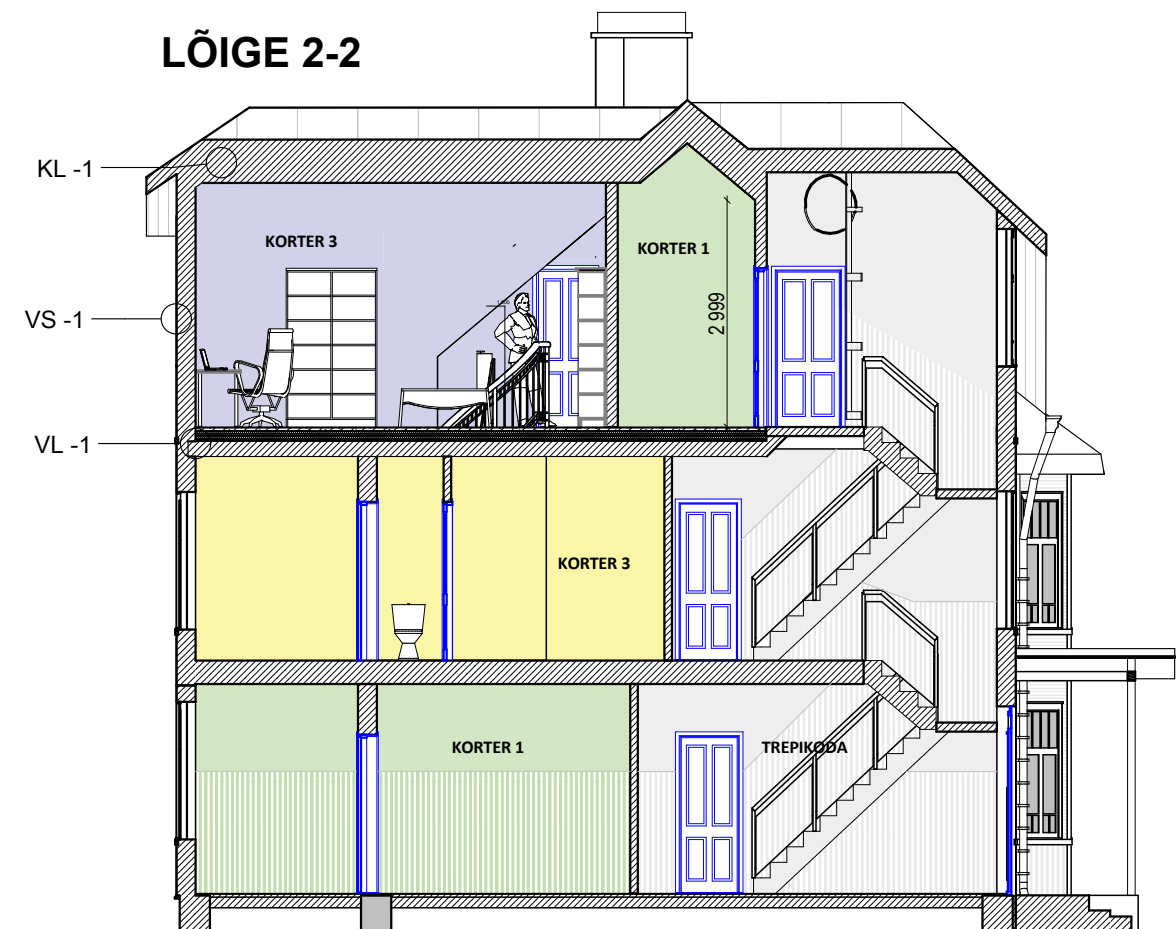


LÕIGE 1-1



LÕIGE 2-2



VL-1

Põrandalaud 32 mm
Puitlaagid 50X100 kummiklotsidel
Min.vill 50 mm laagide vahel
Olemasolevad puitalad
Min.vill ol.ol puitalade vahel
Ehituspabe
Olemasolev mustlaidis laetade vahel
Olemasolev viimistlus

VS-1

Kipsplaat 13 mm
Aurutõke
Puitkarkass+ min.vill 150 mm
Puitroov 50 X50 s600
Min.vill 50 mm
Min.villa tuuletõkkeplaat 13 mm
Õhkvahe 25 mm
Laudvooder

KL-1

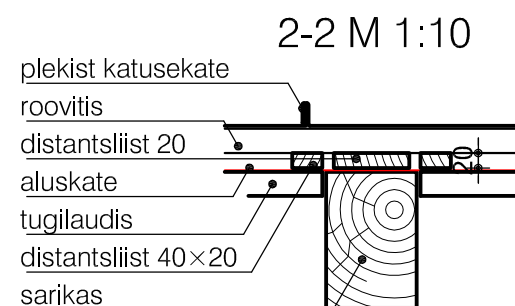
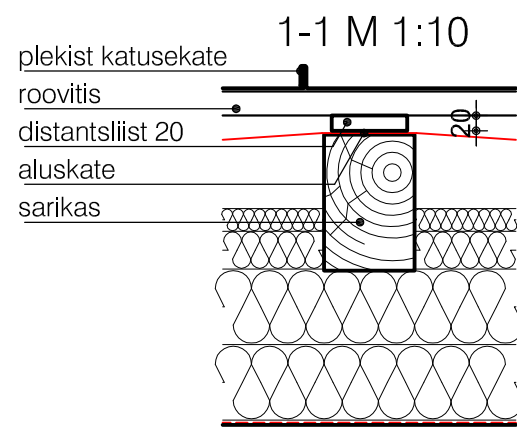
Valtsplekk
Laudvooder 100 X 25 s200
Liist 50 V 25
Aluskate
Õhkvahe
Puitsarikad 75 X 200 s600
Min.vill 200 mm sarikate vahel
Puitroov 50 X 50 mm S600
Min.vill 50 mm roovide vahel
Aurutõke
Tuuletõkkeplaat 2 X15 mm
Roov 25 mm s400
Kipsplaat

SS-1

Viimistlus vastavalt sisekujundusele
Kipsplaat 13 mm
Puitkarkass+min.vill100 mm
Kipsplaat 13 mm
Viimistlus vastavalt sisekujundusele

SS-2

Viimistlus vastavalt sisekujundusele
Kipsplaat 2 X 13 mm
Puitkarkass+min.vill 100 mm
Kipsplaat 2 X 13 mm
Viimistlus vastavalt sisekujundusele



MÄRKUS: Kõik mõõdud täpsustada ehitustööde käigus.
Konstruktsioonid lahendab ehitustöövõtja tööprojekti vastavalt tegelikule olukorrale.

Omanik Riho Laan

Arhitekt M. Traksmann

Projekteerija K. Rasina-Lõhmus

VALGE MAMMUT
töotes reaalsuse raamidest välja

Objekt PÖÖNINGU REKONSTRUEERIMISE PROJEKT

Aadress Pärnu mnt 280, Nõmme linnaosa, Tallinn

Joonis Lõiked 1 ja 2

LEHT-06

Stadium PÕHIPROJEKT Kuup 12/10/2011 Mõõt 1:100

info@valgemammut.ee

© Autoriõigused kaitsitud. Jooniste kasutamine ja levitamine ilma autori loata keelatud.